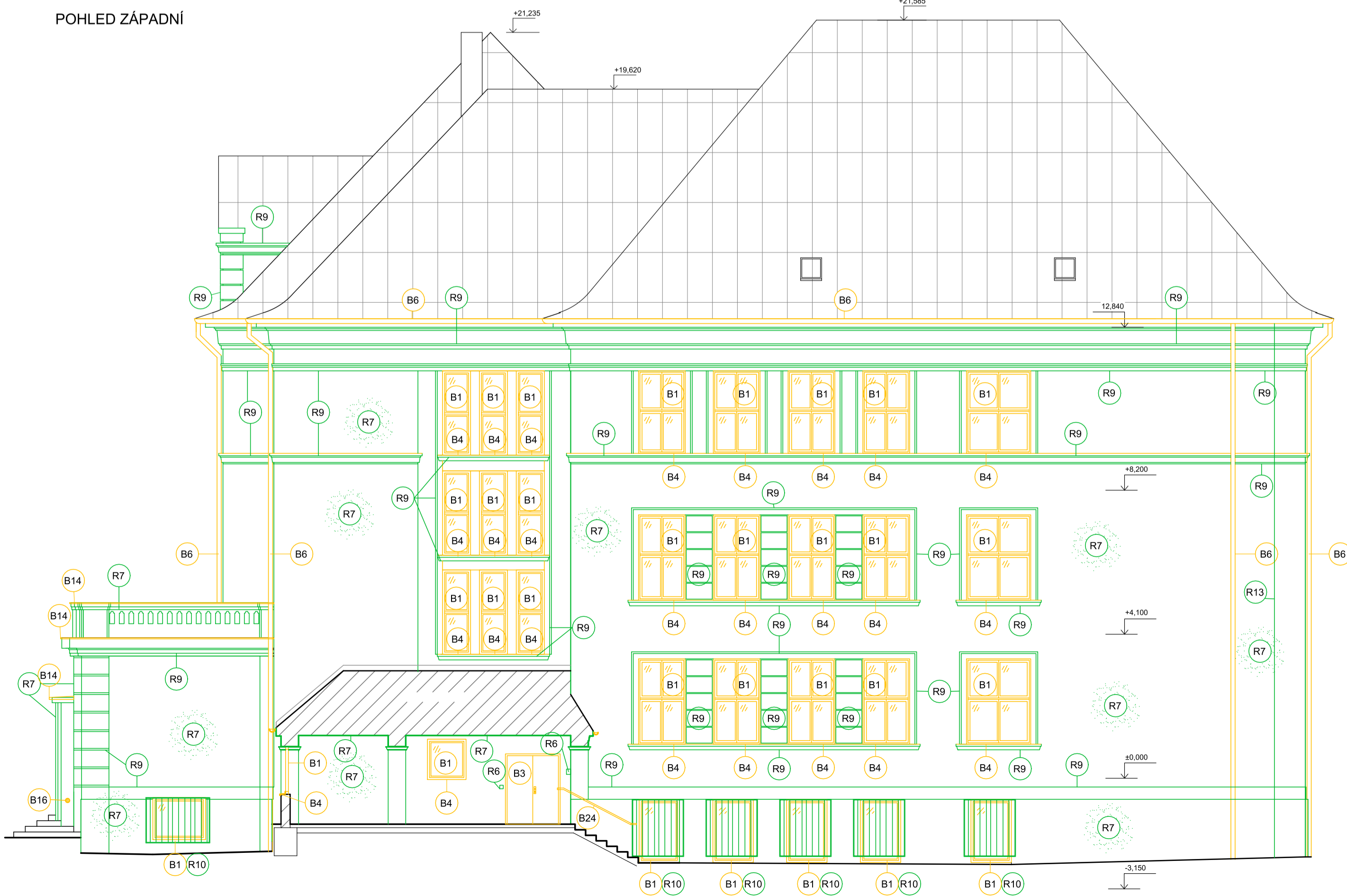




R1	REPAS STÁVAJÍCÍCH DŘEVĚNÝCH DVEŘÍ - BUDE ZACHOVÁN PŮVODNÍ VZHLED, VČETNĚ OBNOVENÍ KOVÁNÍ, PRAHŮ A POVRCHOVÝCH ÚPRAV A PŘÍPADNĚHO NAHRÁZENÍ JEDNOTLIVÝCH ČÁSTÍ RAMŮ NEBO KŘÍDEL NOVÝMI PRVKY. BUDE PROVEDENO OBROUŠENÍ, VYTMELENÍ A NOVÝ NÁTĚR - KRYCÍ LAK, ODSTÍN TMAVĚ HNĚDÝ. OSAZENÍ DVEŘÍ DO PŮVODNÍHO OTVORU PŮVODNÍ TECHNOLOGIÍ.
R2	DEMONTÁŽ 2 KRAJNÍCH PLOTVEK PRO PROVEDENÍ NOVE OMÍTKY. PO DOKONČENÍ POVRCHOVÝCH ÚPRAV FASÁDY JICH ZPĚTNÁ MONTÁŽ.
R3	OPRAVA POVRCHŮ BETONOVÉHO SCHODIŠTĚ - ODSTRANĚNÍ TERACOVÉ DLAŽBY, VYSPRAVENÍ POVRCHU VYSPRÁVKOVOU MALTOU NA BETON, NÁTĚR HYDROIZOLAČNÍ STĚRKOU + OBLOŽENÍ KERAMICKOU MRAZUVZDORNOU DLAŽBOU, PROTISKLUZVNOST R12 NA LEPIDLO TRIDY CZTE S1
R4	OPRAVA NÁTĚRU OCELOVÝCH PRVKŮ: OČIŠTĚNÍ OD RZ, ODMAŠTĚNÍ, NÁTĚR ZÁKLADNÍ BARVOU + 2x FINÁLNÍ SYNTETICKÁ POVRCHOVÁ VRSTVA
R5	DEMONTÁŽ DROBNÝCH PRVKŮ Z FASÁDY (POPISNÉ TABULE, APOD), ZPĚTNÁ MONTÁŽ BUDE PROVEDENA PO KONSULTACI S INVESTOREM.
R6	DEMONTÁŽ ELEKTRICKÝCH ZAŘÍZENÍ Z FASÁDY (OSVĚTLENÍ, KAMERY, ČIDLA, VYPÍNAČE, ZVONKY), PO PROVEDENÍ POVRCHOVÝCH ÚPRAV ZPĚTNÁ MONTÁŽ. PŘÍPADNÁ KABELÁŽ BUDE UMÍSTĚNA DO ELEKTROINSTALAČNÍCH TRUBEK A SKRYTA POD OMÍTKU
R7	ODSTRANĚNÍ VŠECH NESOUDRŽNÝCH A DEGRADOVANÝCH OMÍTEK, OMYTÍ CELÉ FASÁDY TLAKOVOU VODOU ZA POUŽITÍ TENSIDOVÉHO OČIŠTĚ. PLOCHY, KDE SE VYKYTÍJÍ PLISNĚ ČI RASY SE DESINFIKUJÍ POMOCÍ ALGICIDNÍHO PŘÍPRAVKU (CCA 1% CELKOVÉ PLOCHY). DOPLNĚNÍ JADROVÝCH OMÍTEK POMOCÍ OMÍTKY NA BÁZI VÁPENNÝCH A HYDRAULICKÝCH ANORGANICKÝCH POJIV, MINERÁLNÍCH PLNIV A ZUŠLECHŤUJÍCÍCH ADITIV, ZRNO 2MM. LOKÁLNÍ DOPLNĚNÍ PROBARVENÉ OMÍTKY BRÍZOLITOVÉHO TYPU DANÉ GRANULOMETRIE (ODHAD VELIKOSTI ZRNA: 1,2 NEBO 2 mm), APLIKACE POMOCÍ STŘIKU (NAPŘ. MLÝNKEM), V ŘEZU DODRŽET MIN. TL. 2 MM. NA STAVBĚ SE PROVEDOU VZORKY, U KTERÝCH SE ODSOULHLASI VELIKOST ZRNA A ZPŮSOB APLIKACE. APLIKACE PLNĚNÉHO PROBARVENÉHO SOL-SILIKÁTOVÉHO NÁTĚRU SE ZRNEM. V PŘÍPADĚ POTŘEBY LZE LOKÁLNĚ SJEDNOTIT VYSPRÁVKY POMOCÍ SILIKÁTOVÉHO NÁTĚRU S VĚTŠÍM ZRNEM (0,5 – 1 MM). APLIKACE FINÁLNÍHO SOL-SILIKÁTOVÉHO NÁTĚRU. ODSTĚNY DLE BAREVNÉHO ŘEŠENÍ
R8	PŘESPÁDOVÁNÍ DNA ANGLICKÝCH DVORŮK SPÁDOVÝM BETONEM + VYČIŠTĚNÍ A ZPRŮCHODNĚNÍ VŠECH ODTOKOVÝCH VPUSTŮ A NAVAŽUJÍCÍHO POTRUBÍ. VYSPÁDOVÁNÍ BUDE PROVEDENO PODÉLNÝM SPÁDEM 1% SMĚREM KE VPUSTŮM A PŘÍČNÝM SPÁDEM 0,5% OD FASÁDY. TL. SPÁDOVÉ VRSTVY 0 - CCA 150mm
R9	VYSPRAVENÍ ZDOBNÝCH PRVKŮ DLE REPASOVACÍ PRÁCE R7 AVŠAK NUTNO ZOHLEDNIT VYŠŠÍ PRACNOCNOST
R10	DEMONTÁŽ A ZPĚTNÁ MONTÁŽ OCELOVÝCH MRÍŽÍ (50% - ODŘEZNÁNÍ + ZPĚTNÉ PŘIVÁZENÍ, 50% VYSAZENÍ + ZPĚTNÉ NASAZENÍ NA PANTY)
R11	DEMONTÁŽ A ZPĚTNÁ MONTÁŽ OCELOVÉ STŘÍŠKY S POLYKARBONATOVOU KRYTINOU
R12	DEMONTÁŽ A ZPĚTNÁ MONTÁŽ OCHRANNÝCH SÍTÍ V TELOVÍCNE V OCELOVÉM RAMU KVŮLI VYMĚNĚ OKEN
R13	DEMONTÁŽ BLESKOSVODU Z FASÁDY (MEZI STŘECHOU A ZKUŠEBNÍ SVORKOU) VČ. KOTVICÍCH PRVKŮ A OCHRAN. UHELNIKŮ PO PROVEDENÍ POVRCHOVÝCH ÚPRAV MONTÁŽ NOVOHO DRÁTU - 16mm ² Ø 8 mm NA NOVE KOTVY A NOVE OCHRANÉ TRUBKY DO VÝŠKY 1,0m. FUNKČNOST BLESKOSVODU JE PODMÍNĚNA SPRÁVNOU FUNKČNOSTÍ STÁVAJÍCÍHO BLESKOSVODU DLE PLATNÉ REV. ZPRÁVY. PROVOZOVATELE
R14	neobsazeno
R15	DEMONTÁŽ A ZPĚTNÁ MONTÁŽ ELEKTRICKÉ ZÁSUVKY. PŘÍVODNÍ KABELÁŽ SKRYT V ELEKTROINSTALAČNÍ TRUBECE POD OMÍTKU

B1	ODSTRANĚNÍ DŘEVĚNÝCH ZDVOJENÝCH OKEN
B2	ODSTRANĚNÍ DŘEVĚNÝCH DVEŘÍ VČETNĚ OCELOVÝCH ZÁRUBNÍ
B3	ODSTRANĚNÍ OCELOVÝCH VRAT VČETNĚ OCELOVÝCH ZÁRUBNÍ
B4	ODSTRANĚNÍ VNĚJŠÍHO PARAPETU Z POZINKOVANÉHO LAKOVANÉHO PLECHU
B5	ODSTRANĚNÍ VNITŘNÍCH PARAPETŮ (KAMENNÉ DESKY, DŘEVOTŘÍSKOVÉ PARAPETY, KERAMICKÉ PARAPETY - HYGIENICKÉ ZAŘÍZENÍ)
B6	ODSTRANĚNÍ KLEMPÍRSKÝCH PRVKŮ Z POZINKOVANÉ OCELI (DEŠŤOVÉ ŽLABY A SVODY, OPLECHOVÁNÍ)
B7	ODSTRANĚNÍ PRVKŮ VZT Z POZINKOVANÉHO PLECHU (MRÍŽKY)
B8	ROZŠÍŘENÍ OTVORU PRO VSTUPNÍ DVEŘE O CCA 50 - 100 mm NA KAŽDOU STRANU
B9	ODSTRANĚNÍ OCELOVÉHO OKNA S JEDNODUCHÝM ZASKLENÍM.
B10	neobsazeno
B11	neobsazeno
B12	neobsazeno
B13	neobsazeno
B14	ODSTRANĚNÍ OPLECHOVÁNÍ (detail Y U STŘECH APOD.)
B15	neobsazeno
B16	ODSTRANĚNÍ VĚTRACÍCH MRÍŽEK (KOV., PLAST)
B17	ODSTRANĚNÍ VÝPLNÍ OTVORŮ ZE SKLOBETONOVÝCH TVAROVEK
B18	neobsazeno
B19	neobsazeno
B20	neobsazeno
B21	neobsazeno
B22	neobsazeno
B23	neobsazeno
B24	ODSTRANĚNÍ STÁVAJÍCÍHO MADLA Z DŘEVĚNÉHO PROFILU CCA 50x80mm.



LEGENDA MATERIÁLŮ

	STÁVAJÍCÍ K-CE BEZ ROZLIŠENÍ
	BOURANÉ KONSTRUKCE - OBECNĚ
	REPASOVANÉ KONSTRUKCE - OBECNĚ
	OPRAVA OMÍTKY VIZ R7, R9
	PLECHOVÁ STŘEŠNÍ KRYTINA

LEGENDA ZNAČEK

Rx	REPASOVANÉ KONSTRUKCE VIZ D.1.1.b-43
Bx	BOURANÉ KONSTRUKCE VIZ D.1.1.b-43

POZNÁMKA:
STÁVAJÍCÍ STAV BYL ZAKRESLEN DLE ZAMĚŘENÍ. ZHOTOVITEL PROJEKTOVÝCH PRACÍ SJEDNOTIL PRO PD ROZMĚRY JEDNOTLIVÝCH PRVKŮ. PŘED REALIZACÍ JE NUTNO VŠECHNY BOURANÉ A NOVE KONSTRUKCE ZAMĚŘIT A TÍM OVĚŘIT SOULAD S PD A S TECHNOLOGIÍ GDŠII V PŘÍPADĚ PODSTATNÉHO ROZPORU BEZODKLADNĚ KONTAKTOVAT GP.
-PŘI REALIZACI NUTNO ZOHLEDŇOVAT VŠECHNY ČÁSTI PD.
-NA DOPLNĚNÍ VEŠKERÝCH DETAILŮ BUDOU POUŽITY SYSTÉMOVÉ LIŠTY A DOPLŇKOVÉ PRVKY POTŘEBNÉ KE SPRÁVNÉMU PROVEDENÍ KZS
-PO DEMONTÁŽI BLESKOSVODOVÉ SOUSTAVY JE NUTNÉ ZAJISTIT NÁHRADNÍ OCHRANU OBJEKTU PROTI BLESKU!
-ZPŮSOB ODVEDENÍ DEŠŤOVÝCH VOD ZŮSTANE STÁVAJÍCÍ
-POKLÁDEM PRO ZPRACOVÁNÍ BYLA PŮVODNÍ DOKUMENTACE S NÁZVEM SNIŽENÍ ENERGETICKÉ NÁROČNOSTI - MASARYKOVA ZŠ ČESKÝ TĚŠÍN ZPRACOVANÁ SPOLEČNOSTÍ ASA EXPERT A.S. V DUBNU 2024, KE KTERÉ ŽE BYLO VYDÁNO PLATNÉ STAVEBNÍ POVOLENÍ

<div>ASA EXPERT STAVEBNÍ PROJEKCE</div>	Alce:					
	Úprava DPS - Snižení energetické náročnosti - Masarykova ZŠ Český Tešín					
	Zhotovitel: ASA EXPERT A.S. ZNALCECTVÍ, PORADENSTVÍ, PROJEKČNÍ STUDIO		Adresa zhotovitele: Ladislavská 626/24 719 02 Olomouc-Kunčice IČ: 27791891 DIČ: CZ27791891			
	Kontakt zhotovitele: http: www.asaexpert.cz e-mail: info@asaexpert.cz tel: +420 596 790 100					
	Řítko, podpis:	Zodpovědný projektant: Ing. Jan Lampa	Podpis:	tel: 725 519 703		
		Výpracoval: Ing. Jiří Ježíšek	Kontroloval: Ing. Pavel Šrkal	Ing. Jan Lampa		
		Stupeň: DPS	Výkres:	POHLED ZÁPADNÍ - BOURACÍ PRÁCE		
um:						Měřítko: C. výkr.: 0.1.1.b-14